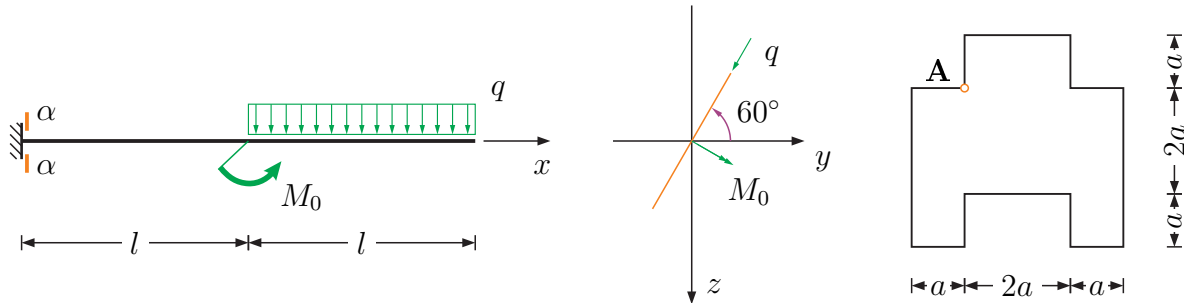


Zginanie ukośne

Zad. 1.

Dla wspornika obciążonego w płaszczyźnie odchylonej o 30° od osi pionowej wyznaczyć wartość naprężeń normalnych w punkcie **A** przekroju $\alpha-\alpha$.

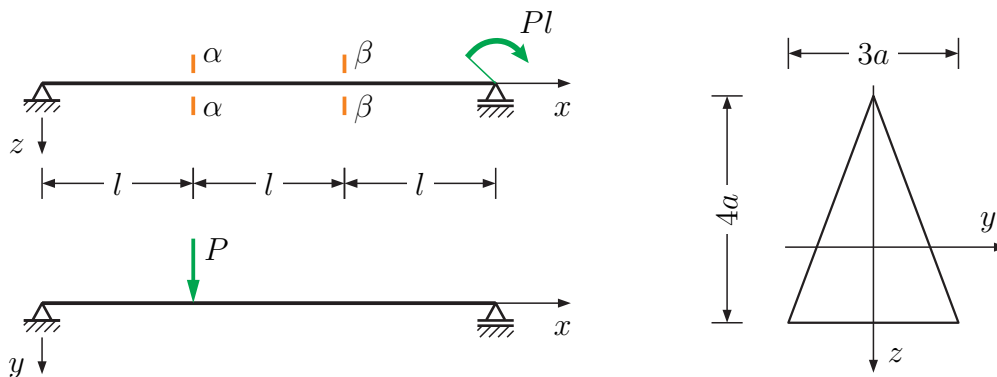
Dane: $l, a, q, M_0 = ql^2$



Zad. 2.

Dla swobodnie podpartej belki o przekroju w kształcie trójkąta równoramiennego, obciążonej w płaszczyźnie xz skupionym momentem Pl , a w płaszczyźnie xy siłą skupioną P , wyznaczyć równanie i narysować oś obojętną w przekrojach $\alpha-\alpha$ i $\beta-\beta$.

Dane: l, a, P



Zad. 3.

Dla belki o przekroju w kształcie trójkąta prostokątnego, obciążonej w pionowej płaszczyźnie xz_0 obciążeniem równomiernie rozłożonym q , wyznaczyć wymiary przekroju ($a = ?$) niezbędne do przeniesienia zadanych obciążeń.

Dane: l, q, K_g

